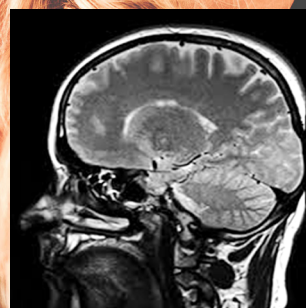


SEMINARI

Disfàgia orofaríngia en el malalt oncològic de cap i coll

A càrrec de: **Nàtalia Fina Chico** - Logopeda (col. 08-3806). Hospital Universitari Parc Taulí.
Anna Tomàs Esparza - Logopeda (col. 08-1789). Hospital Universitari Parc Taulí



Dies i horaris

Dia 24 d'octubre de 2020 **Horari** de 10 a 12 h (curs), de 12 a 12.15 h (pausa cafe) i de 12.15 a 14.15 h (curs)

Durada 4 h **Idioma** Català o castellà

Lloc

La seu del CLC

Matrícula

- 35 € col·legiats exercents i estudiants de logopèdia.
- 50 € col·legiats no exercents, membres Intercol·legial i membres CGCL.
- 70 € no col·legiats.

Justificació

El càncer de cap i coll representa el 2,8 % dels tumors malignes diagnosticats. Un 50,8 % d'aquests malalts presenten disfàgia orofaríngia (P. de Toledo, 2019).

Diferents investigacions descriuen els efectes aguts i crònics durant i després dels tractaments oncològics (Murphy & Gilbert, 2016). L'efecte secundari més important és la presència d'aspiracions, amb una alta correlació amb la quimioradioteràpia (Lindblom et al., 2016). La freqüència estimada d'aquest efecte secundari, que provoca pneumònia aspirativa com a principal causa de morbiditat i mortalitat, és d'un 40-80 %, amb més incidència després del tractament (Servagi-Vernat et al., 2015).

Els estudis recents descriuen la necessitat d'una derivació precoç a un logopeda especialitzat, per avaluar i diagnosticar aquestes dificultats, i permetre tractar els problemes de deglució en el moment idoni per tal d'evitar complicacions que posin en risc la vida dels pacients (Russi et al., 2016). L'augment del diagnòstic i la rehabilitació logopèdica enfocada a un programa d'exercicis profilàctics i ensenyança de maniobres de la deglució durant el tractament oncològic, ajudaria a mantenir l'activitat muscular, a minimitzar el grau de severitat de disfàgia i a tenir una recuperació millor després del tractament (Clark et al., 2016), així com a millorar la qualitat de vida del pacient (Murphy & Gilbert, 2016).

Tot i l'evidència científica dels beneficis del tractament logopèdic precoç versus els tractaments tardans, els serveis de rehabilitació són escassos en aquest àmbit, de manera que és necessària la formació, la visibilització i la integració del logopeda dins l'equip interdisciplinari que intervé en aquesta patologia (Wang, 2019).

Objectius

Objectius generals:

- Conèixer el rol del logopeda dins de l'equip interdisciplinari d'atenció al malalt amb càncer de cap i coll.
- Conèixer diferents mètodes de detecció i avaluació de la disfàgia orofaríngia en pacients amb càncer de cap i coll.
- Orientar i millorar la competència sobre la rehabilitació logopèdica amb malalts de càncer de cap i coll.

Objectius específics o d'aprenentatge:

- Conèixer la malaltia de càncer de cap i coll i els seus diferents tipus.
- Identificar els efectes secundaris del tractament oncològic que acaben derivant en disfàgia orofaríngia.
- Revisar l'avaluació clínica i instrumental de la deglució en pacients amb càncer de cap i coll.
- Aplicar coneixements rehabilitadors enfocats al malalt oncològic.
- Dissenyar un programa logopèdic per a persones amb càncer de cap i coll.

Continguts

- 1 Malaltia de càncer de cap i coll. Tipus d'alteracions. Classificació.
- 2 La disfàgia orofaríngia en el malalt oncològic.
- 3 Rol del logopeda dins l'equip interdisciplinari. Comitè oncològic de cap i coll.
- 4 Avaluació de la disfàgia orofaríngia en el pacient amb càncer de cap i coll.
- 5 Rehabilitació logopèdica en el pacient oncològic de cap i coll. Casos pràctics.

Metodologia

- Exposició teòrica amb suport audiovisual.
- Presentació i discussió de casos clínics.

ref. 174

SEMINARI
DISFÀGIA OROFARÍNGIA EN EL MALALT ONCOLÒGIC DE CAP I COLL

Organitza:

COMISSIÓ DE DESENVOLUPAMENT PROFESSIONAL CONTINU

Sol·licitada l'acreditació del

CONSELL CATALÀ DE FORMACIÓ CONTINUADA DE LES PROFESSIONS SANITÀRIES

Matrícula

- 35 € col·legiats exercents i estudiants de logopèdia
- 50 € col·legiats no exercents, membres Intercol·legial i membres CGCL • 70 € no col·legiats

Perquè la inscripció quedi formalitzada és necessari que estigui en poder del Col·legi de Logopedes de Catalunya, tant el justificant de pagament com el full d'inscripció degudament complimentats.

Atenció! Ja que el nombre de places és limitat, cal trucar al CLC abans de fer l'ingrés.

Per obtenir el certificat del curs s'ha de comptar amb el 80% d'assistència.

En cas de no poder assistir, es retornarà el 80% del seu cost mitjançant presentació de justificant mèdic o de força major.

EL CLC es reserva el dret d'anul·lar una activitat de formació si no s'arriba al mínim de participants.

ref. 174

FITXA D'INSCRIPCIÓ

NOM I COGNOMS NÚM. COL.
DNI PROFESSIÓ
DOMICILI
CODI POSTAL POBLACIÓ PROVÍNCIA
TELÈFON FAX E-MAIL

Desitjo matricular-me en el **SEMINARI** (ref. 174)

DISFÀGIA OROFARÍNGIA EN EL MALALT ONCOLÒGIC DE CAP I COLL (octubre de 2020)

- Efectuo ingrés (adjuntar fotocòpia) a cte. cnt. Banc de Sabadell ES64 0081 0167 49 0001146223
- Efectiu (Fins un dia abans de l'inici del curs.)

Signatura